

Verbandstag
Württembergischer Radsportverband
27. März 2010 in Bempflingen

Impulsreferat

“Demographie, na und!?”

Referent: Jürgen Heimbach



Baden-Württemberg

STATISTISCHES LANDESAMT

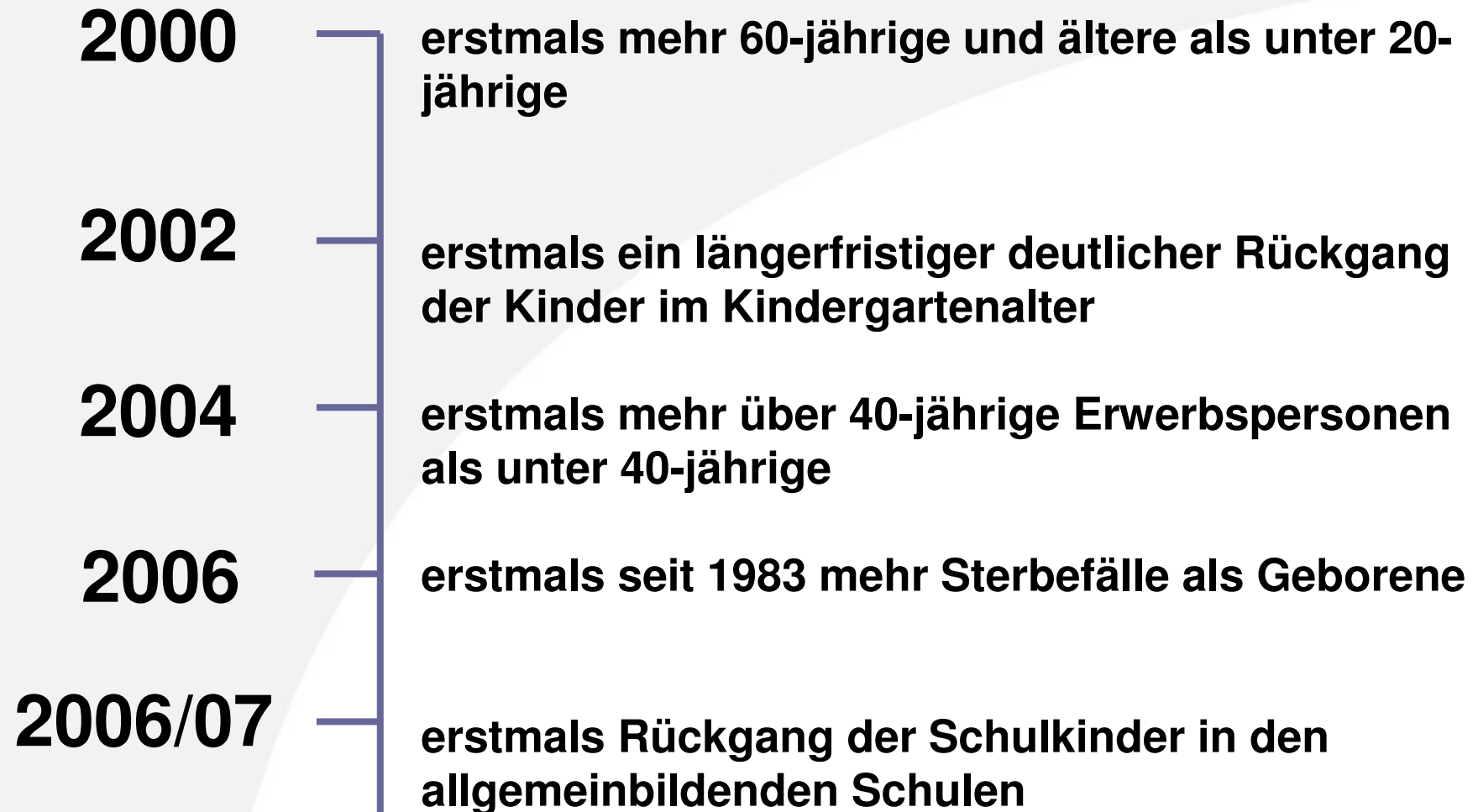
Impulsreferat

→ → → Anstöße für die Vereinsentwicklung

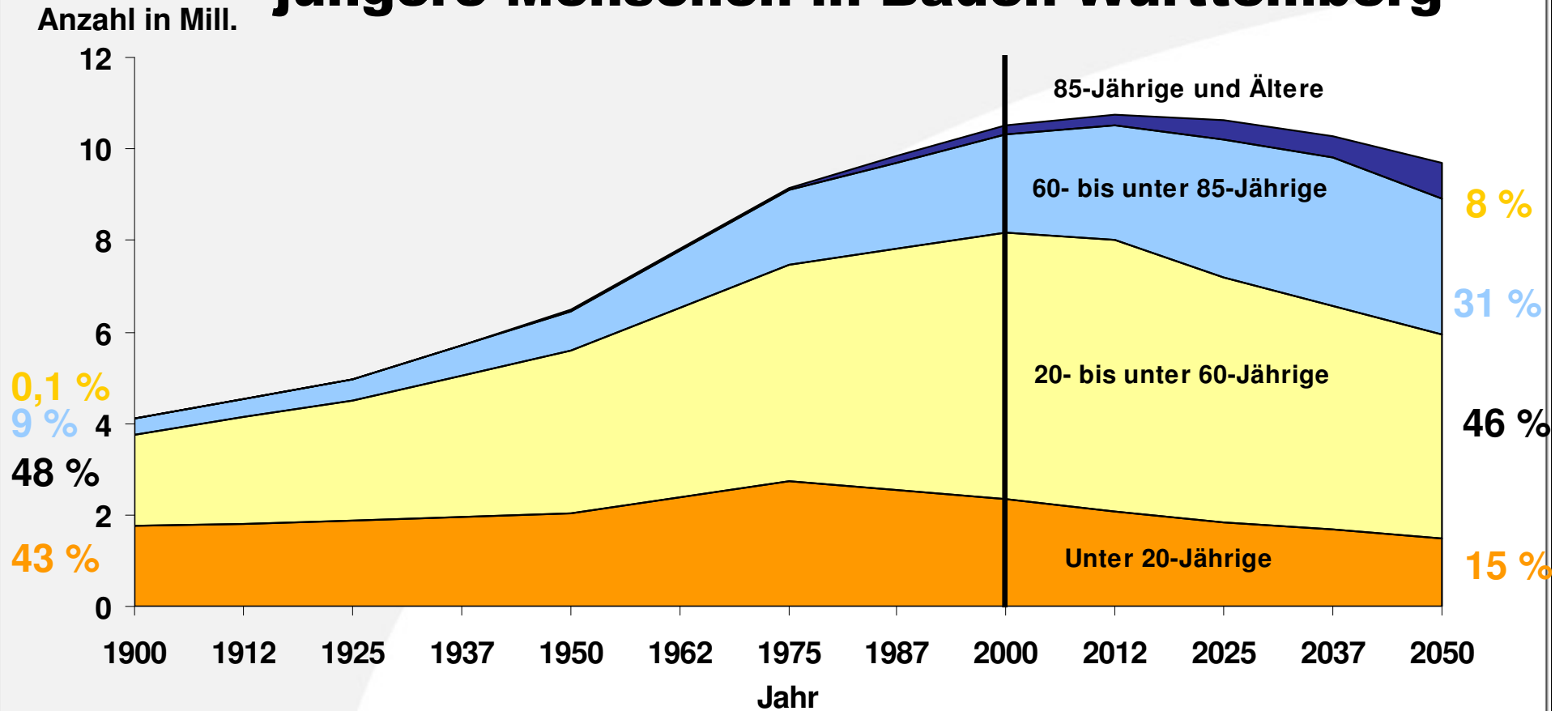
Zeitenwende – Demographischer Faktor

- Verhältnis zwischen alt und jung verschiebt sich
- Die Einwohnerzahl in Württemberg wird sinken

Demographische Zäsuren

- 
- A vertical timeline diagram with a blue line and tick marks on the left side. The years are listed on the left, and the corresponding demographic milestones are listed on the right. The background features a light gray gradient.
- 2000** erstmals mehr 60-jährige und ältere als unter 20-jährige
 - 2002** erstmals ein längerfristiger deutlicher Rückgang der Kinder im Kindergartenalter
 - 2004** erstmals mehr über 40-jährige Erwerbspersonen als unter 40-jährige
 - 2006** erstmals seit 1983 mehr Sterbefälle als Geborene
 - 2006/07** erstmals Rückgang der Schulkinder in den allgemeinbildenden Schulen

Zeitenwende: Seit 2000 mehr ältere als jüngere Menschen in Baden-Württemberg ^{*)}

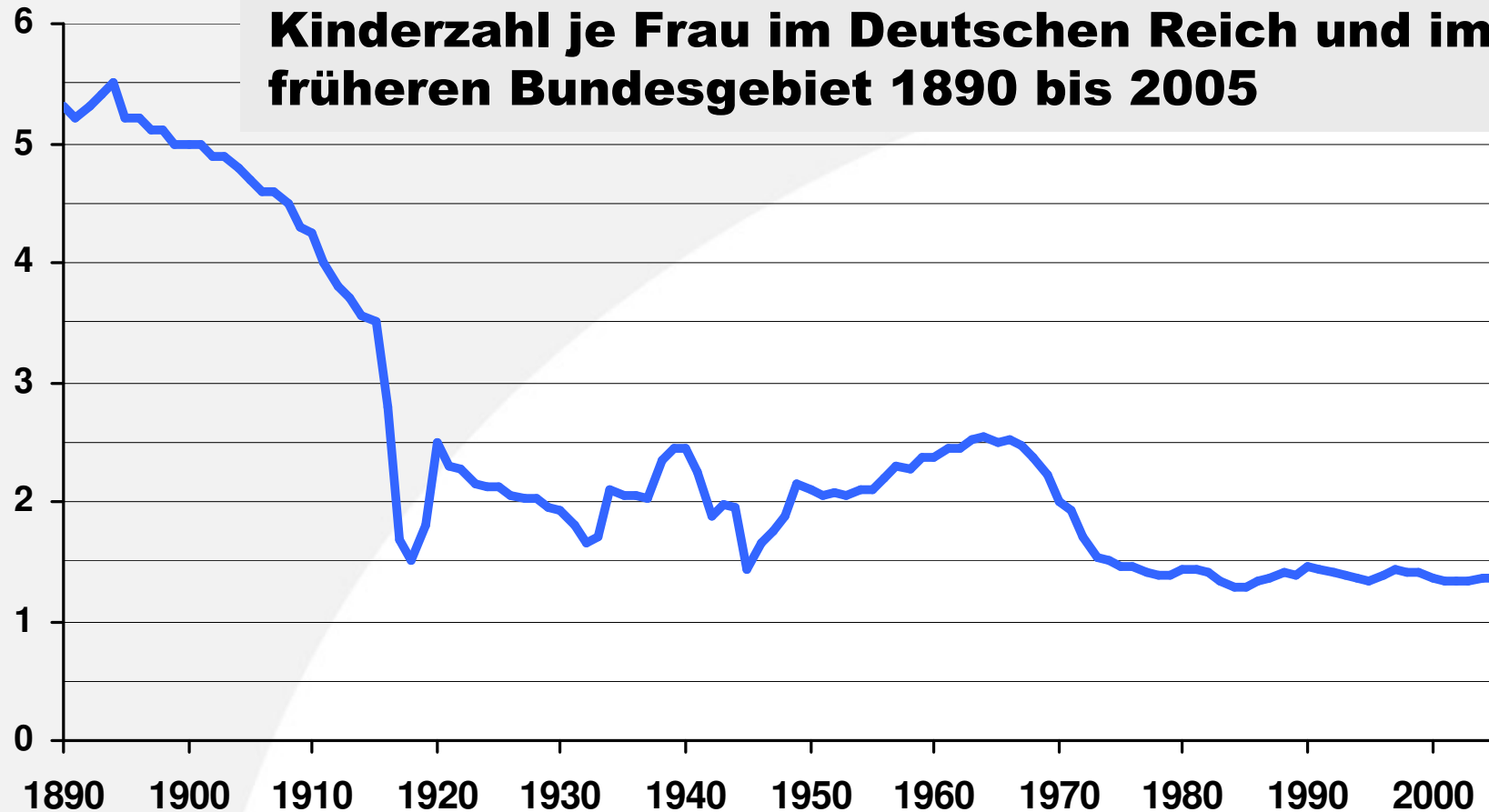


*) Bis 2000 Ist-Werte, danach Vorausrechnung Basis 2005 Variante 1: Wanderungsgewinne von jährlich 17 000 Personen.

Datenquelle: Bevölkerungsstatistik, Landesvorausrechnung Baden-Württemberg

Kinderzahl
je Frau¹⁾

Entwicklung der durchschnittlichen Kinderzahl je Frau im Deutschen Reich und im früheren Bundesgebiet 1890 bis 2005



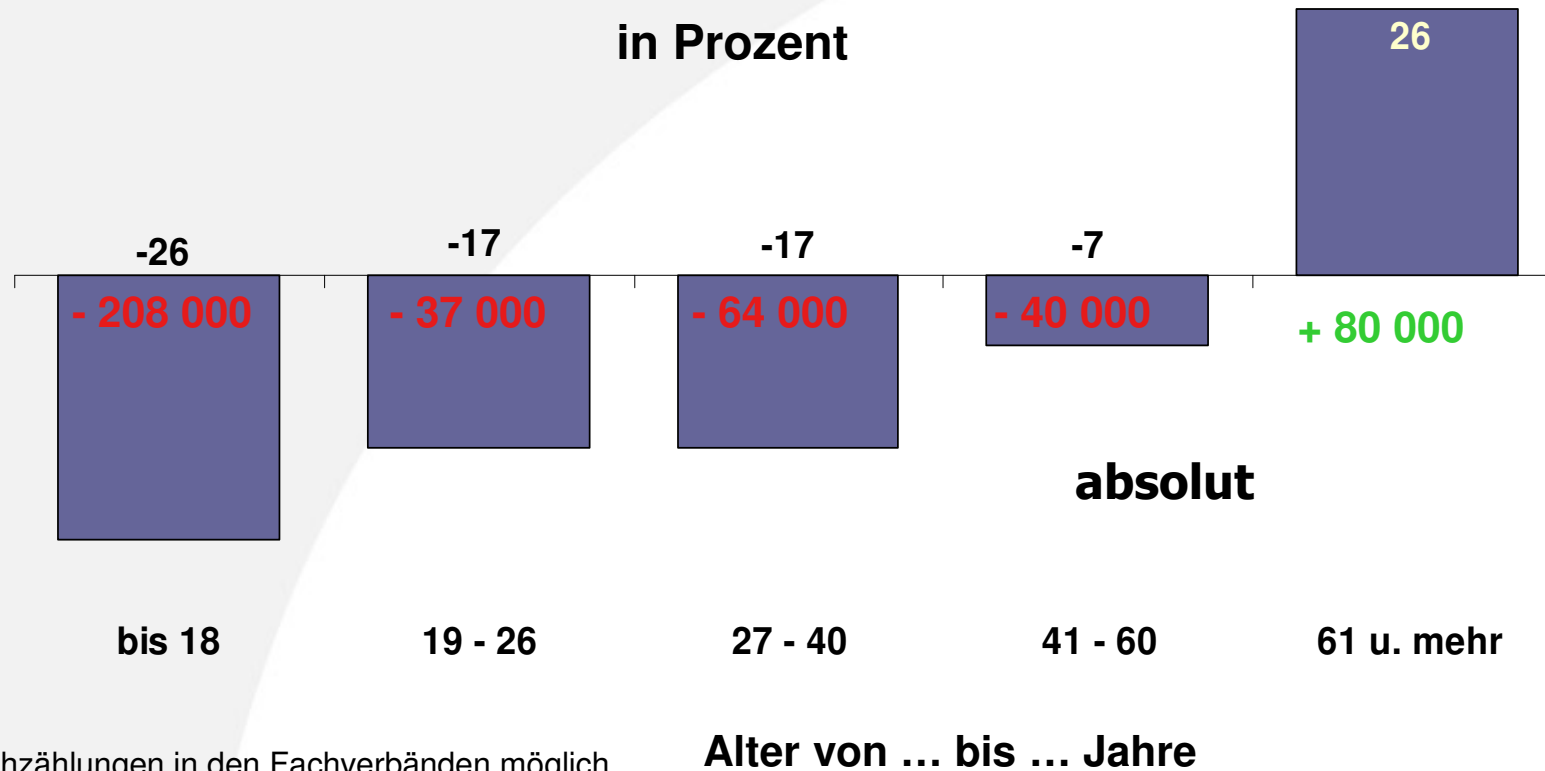
1) Zusammengefasste Geburtenziffern (Summe der altersspezifischen Geburtenhäufigkeiten je Kalenderjahr).
Datenquelle: Bevölkerungsstatistik

Einflussfaktoren auf das Geburtenverhalten einer Generation

- 1. Zukunftsoptimismus versus Zukunftspessimismus**
- 2. Pluralität der Lebensformen**
- 3. Vereinbarkeit von Familie und Beruf**
- 4. Finanzielle Situation von Familien**
- 5. Verlässliche Partnerschaft**
- 6. Gesellschaftliche Akzeptanz berufstätiger Mütter**

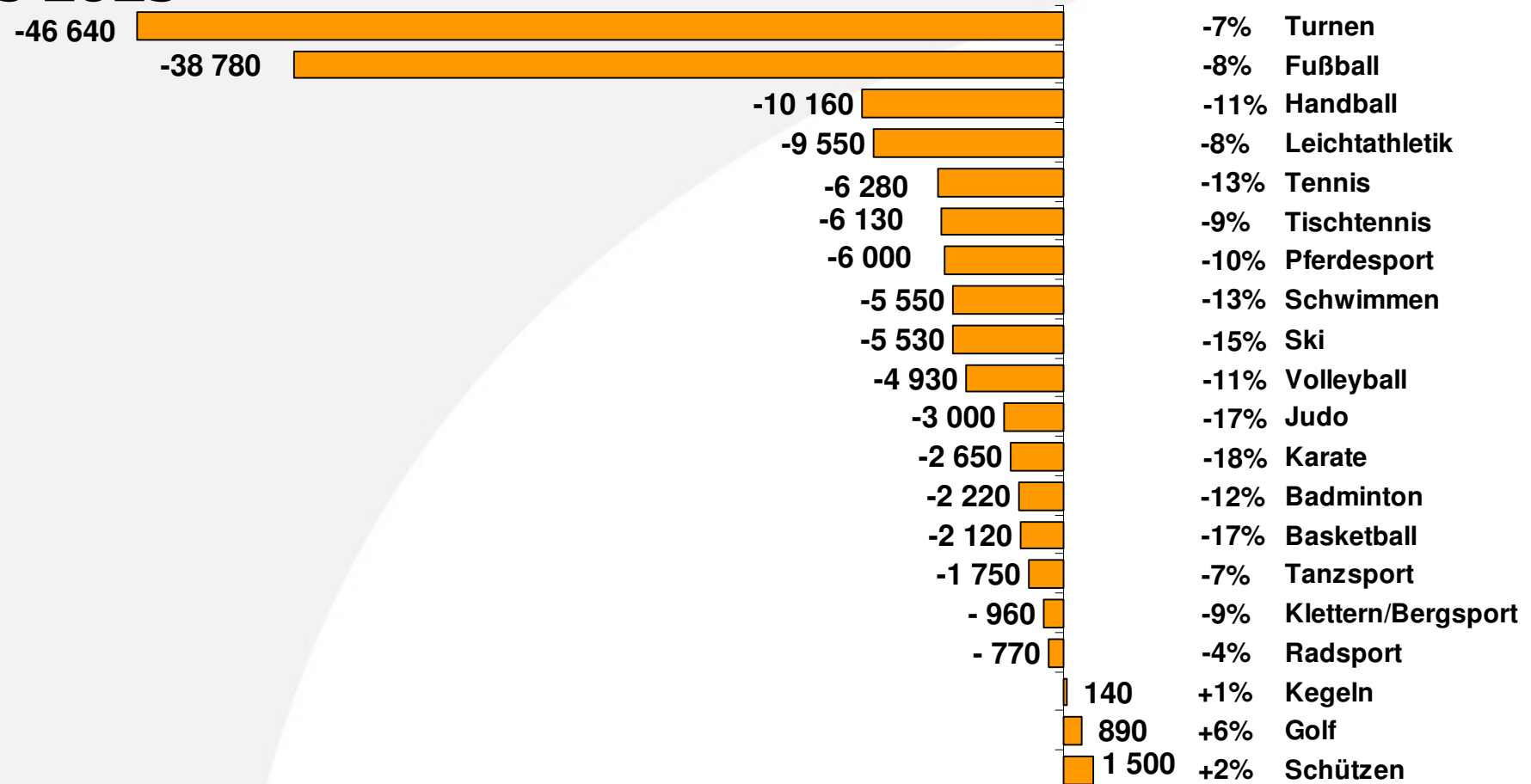
Demographischer Faktor

Demografisch bedingte Entwicklung der Mitgliederzahlen in den Sportfachverbänden des Württembergischen Landessportbundes 2006 bis 2025 nach Altersgruppen



*) Mehrfachzählungen in den Fachverbänden möglich.
Datenquelle: WLSB, Bevölkerungsstatistik

Demographisch bedingte Veränderung der Mitgliederzahlen in Sportfachverbänden des WLSB 2006 bis 2025



Datenquelle: WLSB, regionalisierte Bevölkerungsvorausrechnung 2007.

Stellschraube – Verhalten (-seffekt)



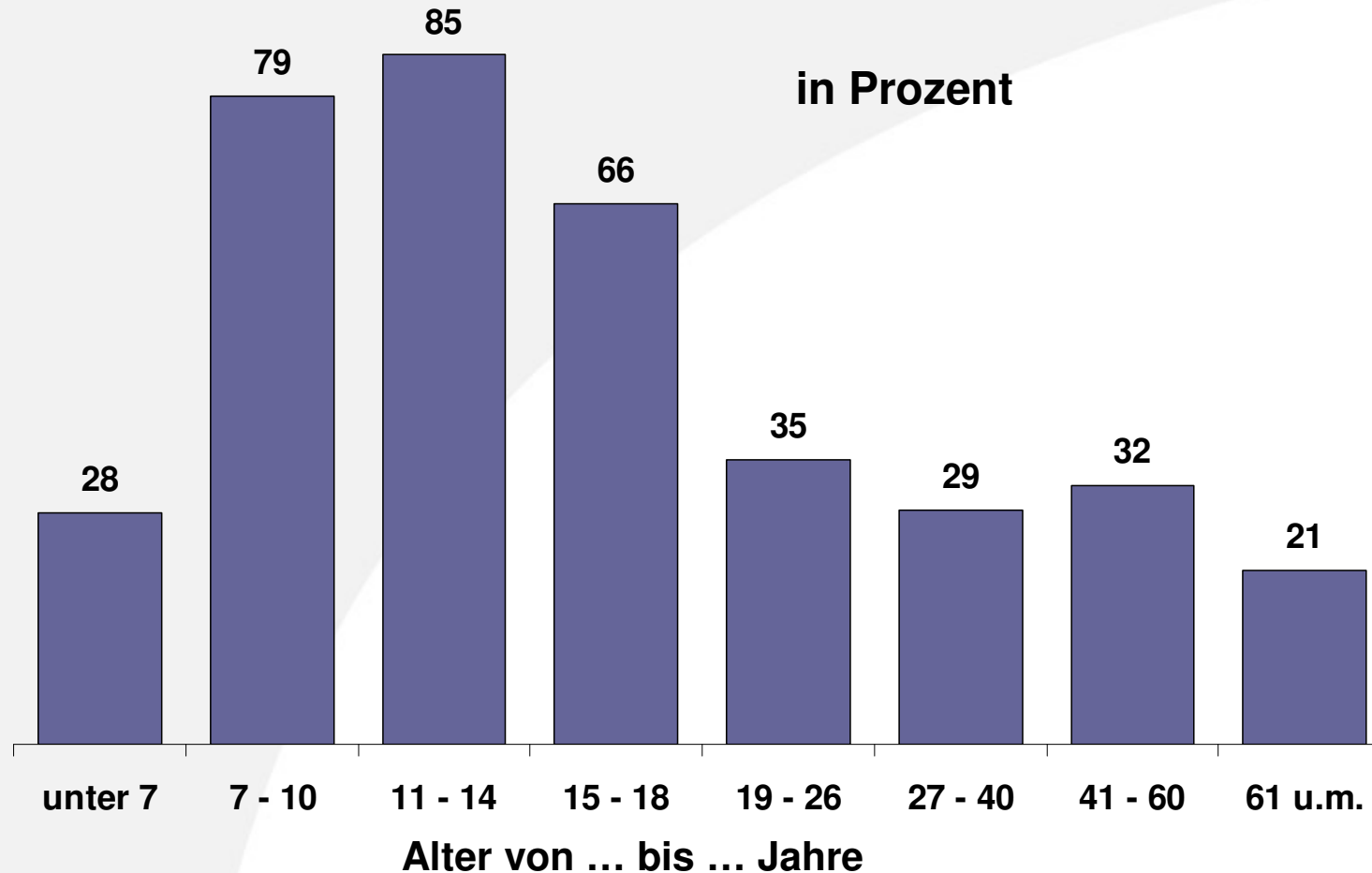
Zielgruppen

Sportler ansprechen aus ...

- allen Altersgruppen
- allen Leistungsklassen
- allen Radsportdisziplinen

**Organisationsgrad im Radsport halten und /
oder nach oben schieben**

Anteil der Mitglieder in den Sportfachverbänden des WLSB an der Bevölkerung gleichen Alters 2006*)



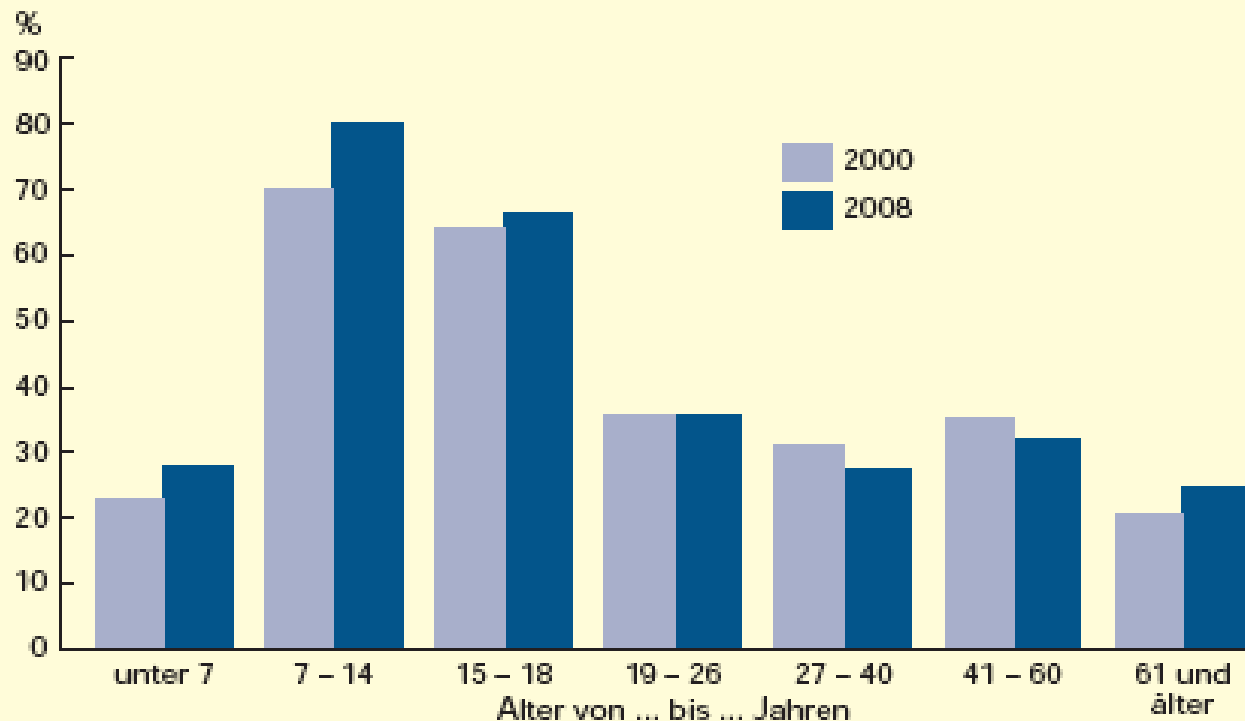
*) Mehrfachzählungen in den Fachverbänden (Sportarten) möglich.

Datenquelle: WLSB, Bevölkerungsstatistik

Organisationsgrad der Sportler = Attraktivität der Vereine

S1

Anteil der Mitglieder in den Sportvereinen an der Bevölkerung in Baden-Württemberg 2000 und 2008 nach Altersgruppen



*) Jeweils zum Jahresende.

Datenquelle: Landessportverband Baden-Württemberg (A-Meldung 1. Januar 2009).

Stellschrauben?!

- Angebote für alle Altersgruppen
- Demographische Verschiebung beachten
- Ausdifferenzierung des Angebots
- Konzentration von Kompetenzen
- Nachwuchsarbeit – Vorbilder im Leistungssport
- Glücksfaktor

Glücksfaktor!

→ Jan-Ulrich-Effekt

Radsport

hat alle Möglichkeiten

Wer kann helfen?

www.wlsb.de

www.statistik-bw.de

**[www.dosb.de/de/sportentwicklung/
demographische-entwicklung/](http://www.dosb.de/de/sportentwicklung/demographische-entwicklung/)**

Viel Erfolg!